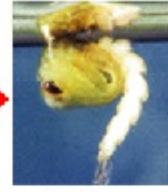




# ডেঙ্গু ও চিকুনগুনিয়া প্রতিরোধে স্বাস্থ্য বার্তা



লার্ভা



পিউপা



ডেঙ্গু রোগী



এডিস মশা

এডিস মশার ডিম পাড়ার ও বংশবিস্তারের স্থান



ডেঙ্গু ও চিকুনগুনিয়া ভাইরাসজনিত জ্বর যা এডিস মশার মাধ্যমে ছড়ায়। সাধারণ চিকিৎসাতেই ডেঙ্গু ও চিকুনগুনিয়া সেরে যায়, তবে ডেঙ্গু শক সিনড্রোম এবং হেমোরাজিক ডেঙ্গু জ্বর মারত্বক হতে পারে। এডিস মশার বংশ বৃদ্ধি রোধের মাধ্যমে ডেঙ্গু ও চিকুনগুনিয়া রোগ প্রতিরোধ করা যায়।

**বর্ষার সময় এ রোগের প্রকোপ বাড়তে পারে।  
তাই এ সময় অধিক সতর্ক থাকা প্রয়োজন।**

**ডেঙ্গু ও চিকুনগুনিয়া  
প্রতিরোধে করণীয় :**

- ◆ আপনার ঘরে এবং আশেপাশে যে কোন পাত্রে বা জায়গায় জমে থাকা পানি তিন দিন পরপর ফেলে দিলে এডিস মশার লার্ভা মরে যাবে।
- ◆ ব্যবহৃত পাত্রের গায়ে লেগে থাকা মশার ডিম অপসারণে পাত্রটি ঘষে ঘষে পরিষ্কার করতে হবে।
- ◆ ফুলের টব, প্লাস্টিকের পাত্র, পরিত্যক্ত টায়ার, প্লাস্টিকের ড্রাম, মাটির পাত্র, বালতি, টিনের কৌটা, ডাবের খোসা/নারিকেলের মালা, কন্টেইনার, মটকা, ব্যাটারী শেল ইত্যাদিতে এডিস মশা ডিম পাড়ে।
- ◆ অব্যবহৃত পানির পাত্র ধ্বংস অথবা উল্টে রাখতে হবে যাতে পানি না জমে।
- ◆ দিনে অথবা রাতে ঘুমানোর সময় অবশ্যই মশারি ব্যবহার করতে হবে।

সেবা নিন, সুস্থ থাকুন

ডেঙ্গু ও চিকুনগুনিয়া হলে :

নিকটস্থ স্বাস্থ্য কেন্দ্রে যোগাযোগ করুন



লাইফস্টাইল, হেলথ এডুকেশন এন্ড প্রমোশন  
স্বাস্থ্য শিক্ষা ব্যুরো, স্বাস্থ্য অধিদপ্তর  
স্বাস্থ্য ও পরিবার কল্যাণ মন্ত্রণালয়

